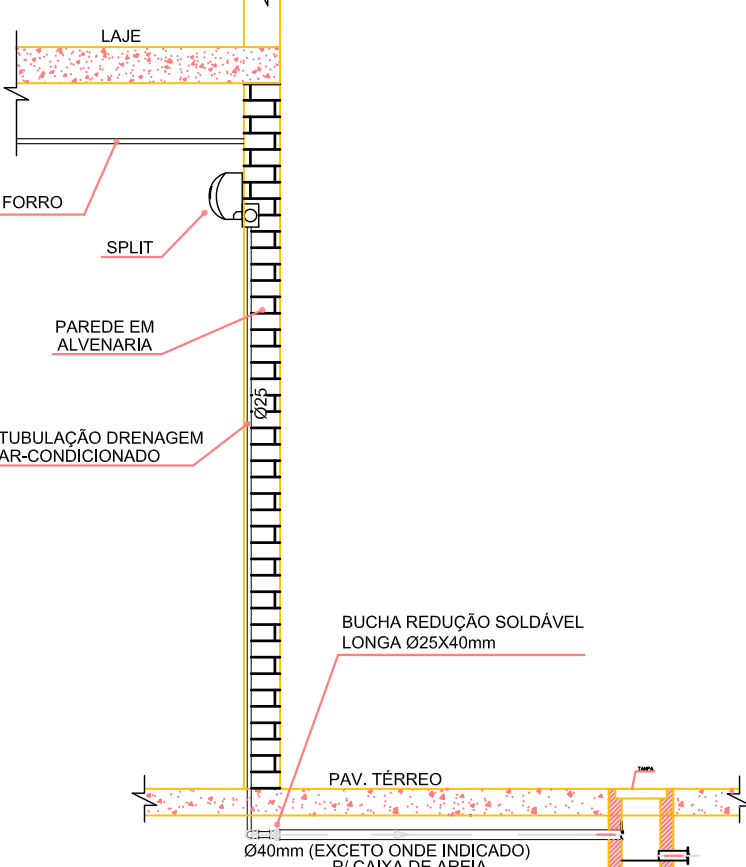
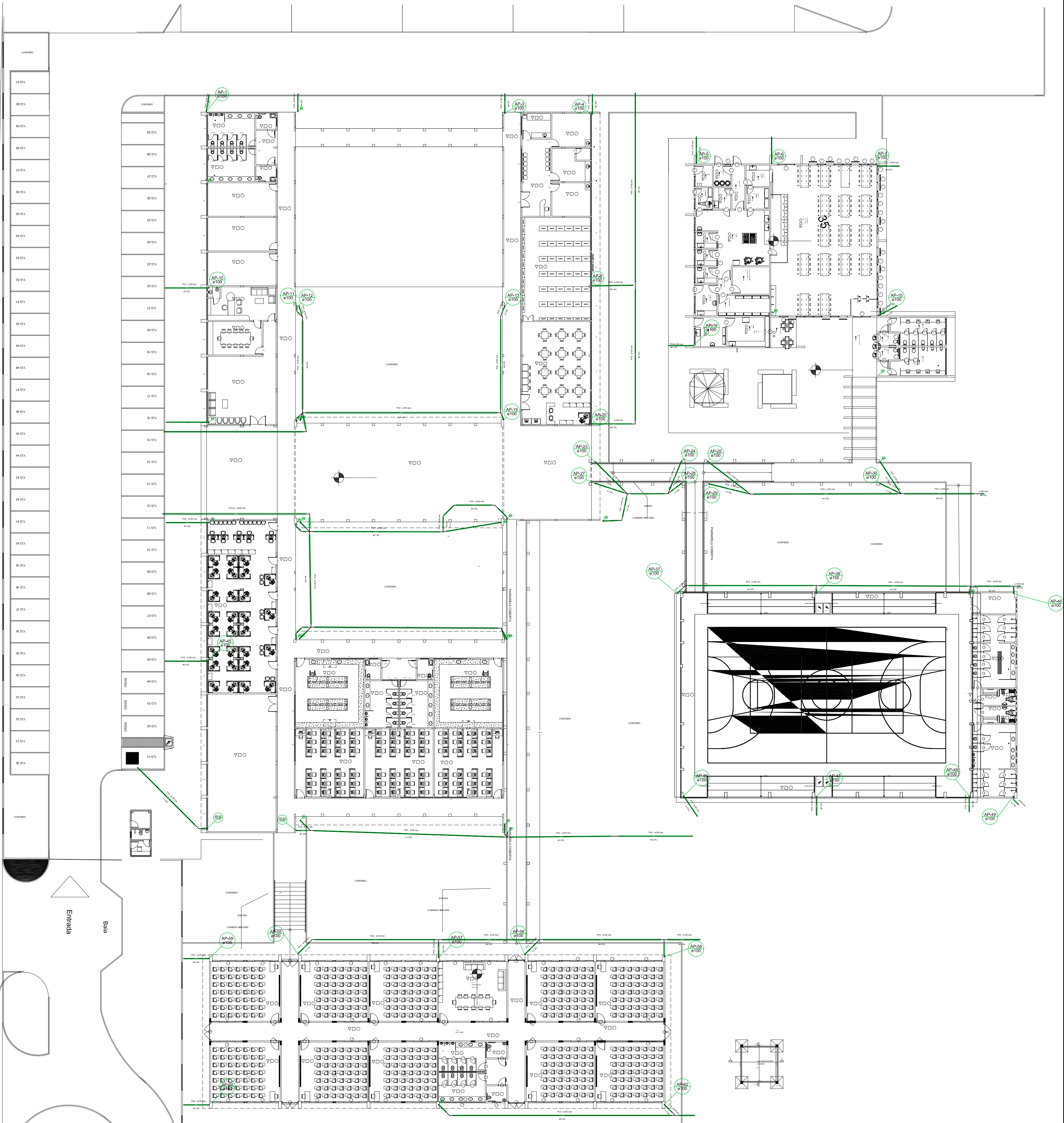


DET. DRENAGEM SPLIT (Esquemático)



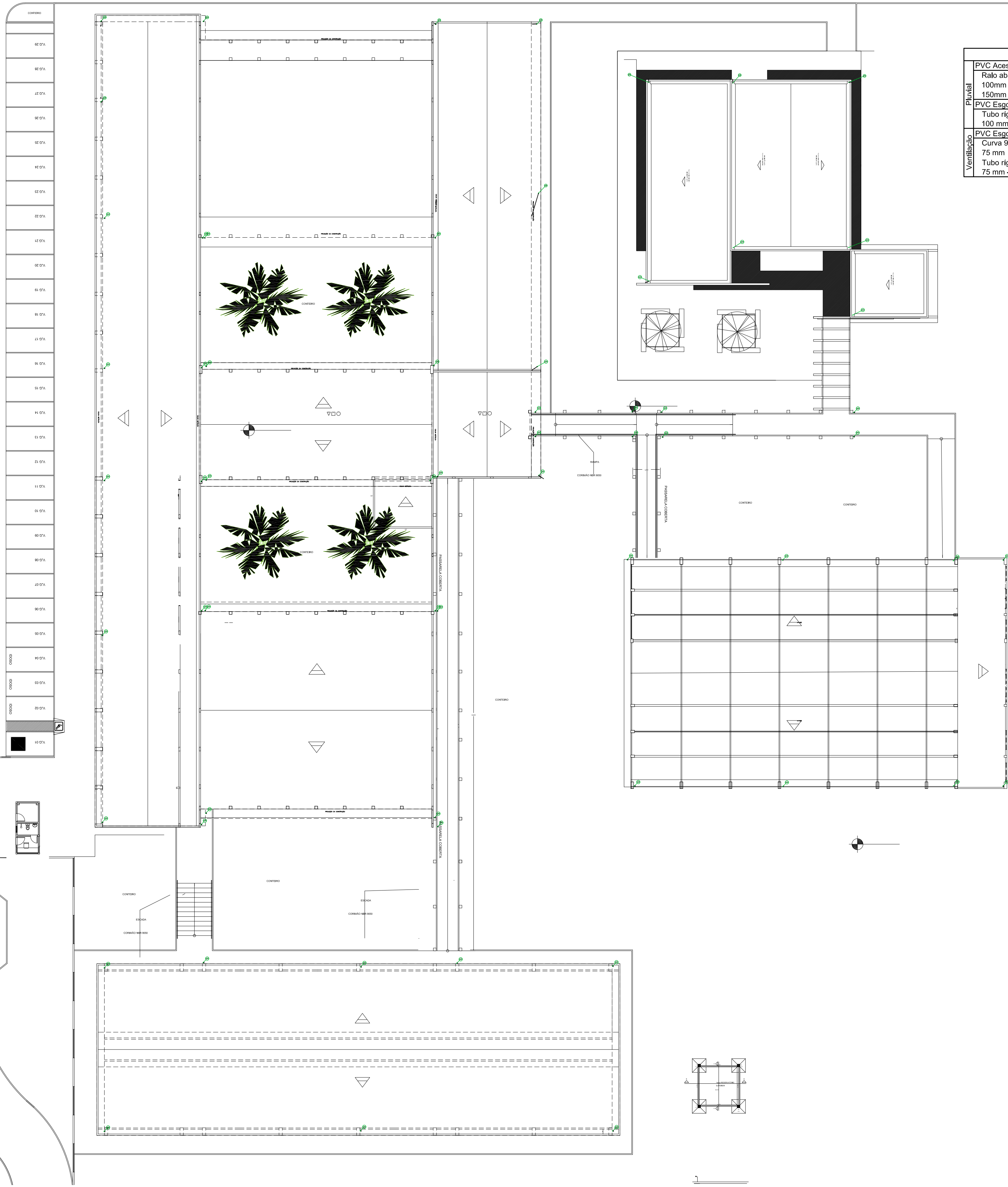
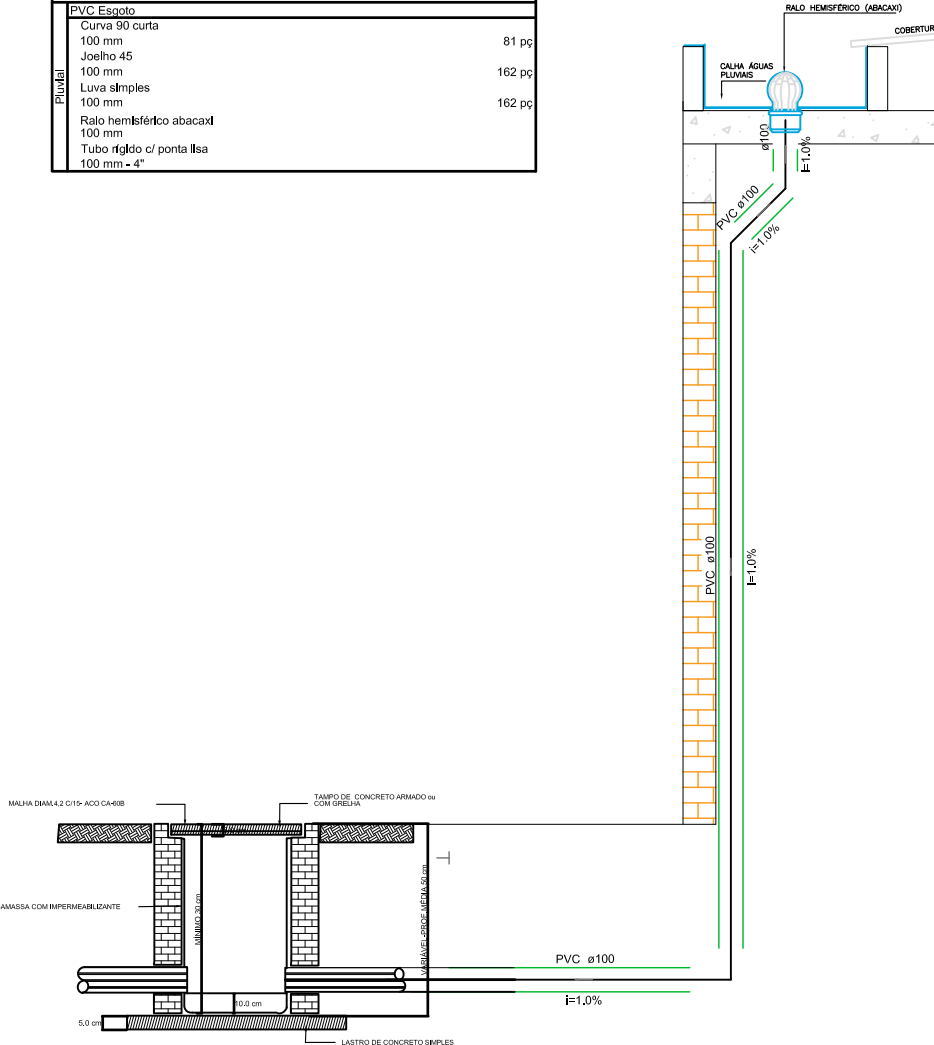
Lista de Materiais	
Calhas de Passagem	
Calha de área pluvial com grade	22 pc
CAG-10x40cm	1 pc
Calha de área pluvial sem grade	10 pc
CA-60x60cm	8 pc
PVC Esgoto	
Curva 45 longa	11 pc
Joelho 90	48 pc
100 mm	2 pc
Tubo rígido Ø 100 mm	254,45 m
100 mm - 4"	156,48 m
PVC Uniflex	
Tubo	19,35 m



REDE DE DRENAGEM PLUVIAL
escala 1:250

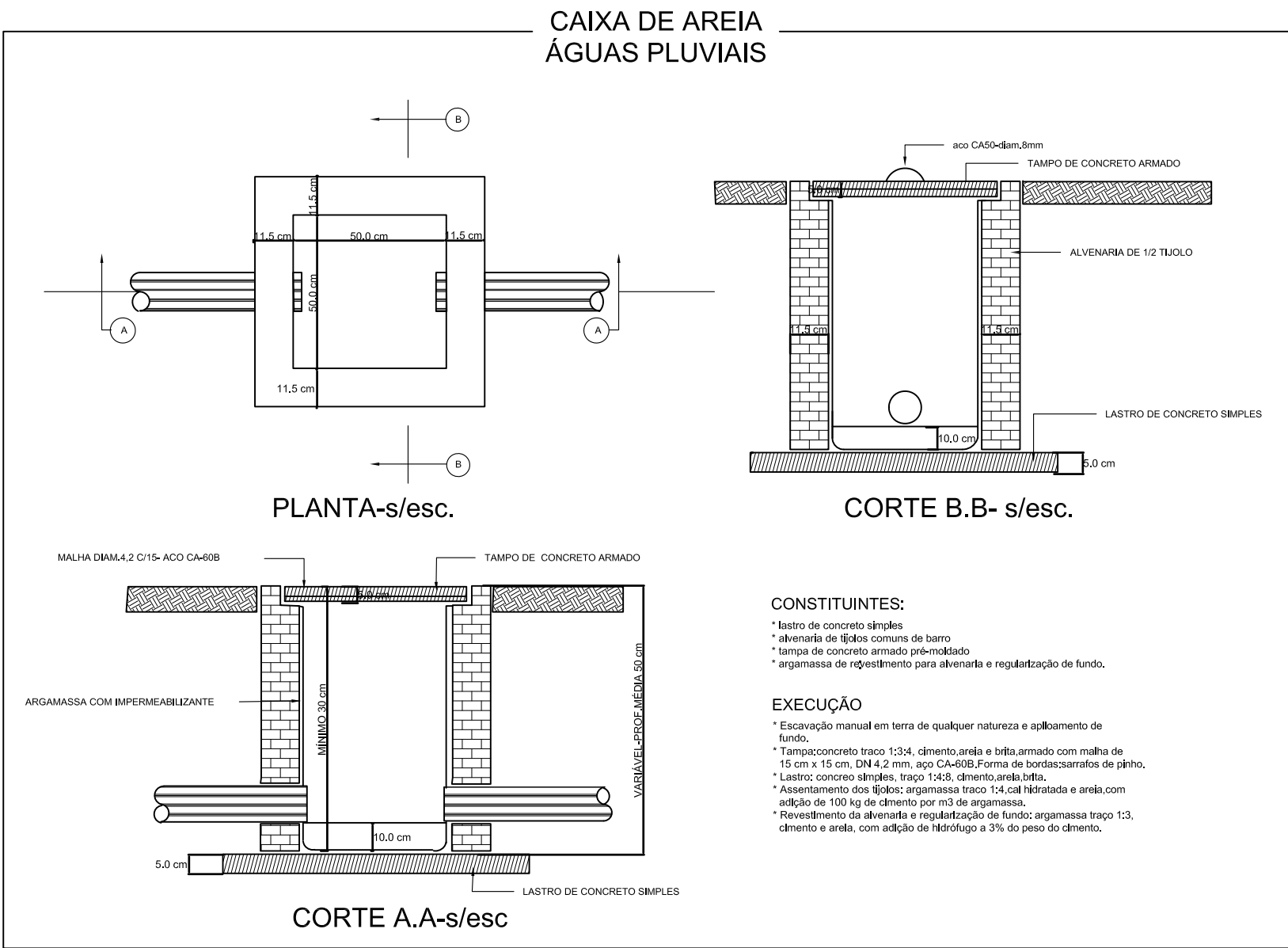
DETALHE DA DESCIDA COM O RALO
HEMISFÉRICO NA CALHA
sem escala

Lista de Materiais	
Calha de área pluvial com grade	22 pc
CAG-10x40cm	1 pc
Calha de área pluvial sem grade	10 pc
CA-60x60cm	8 pc



Lista de Materiais	
PVC Acessórios	
Rabo-alveolado	81 pc
100mm	2 pc
PVC Esgoto	
Tubo rígido Ø 100 mm	243,83 m
100 mm - 4"	
PVC Esgoto	
Curva 90 curta	12 pc
75 mm	
Tubo rígido Ø 75 mm	33,86 m
75 mm - 3"	

PLANTA DE COBERTURA
escala 1:250



ALTERAÇÃO/REVISÕES		REVISADO POR	DATA
Nº			
AUTOR DO PROJETO:		Engº. Fredrico Damasceno Pinheiro	
CREA 270082778-3		dipopeifs.edu.br	
ENDEREÇO:		Rua Dom José Thomaz, 194 - Bairro São José - Aracaju/SE	
TEL: (79)3711-3139			

PROJETO DRENAGEM PLUVIAL
CAMPUS JAPARATUBA/SE

CLIENTE:	INSTITUTO FEDERAL DE SERGIPE - CAMPUS JAPARATUBA	ESCALA:	1:250
ENDEREÇO:	ROD. DEP. REINALDO MOURA, S/N - JAPARATUBA/SE	DATA:	MAIO/2025
PLANTA:	IMPLANTAÇÃO GERAL REDE DE DRENAGEM PLUVIAL	PRINCHA:	01/01